

Fiche technique

Caractéristiques du produit



Plan de travail avec tiroir

Modèle	Code SAP	00020514
PP 704	Groupe d'articles	Éléments neutres

– Matériel: AISI 304



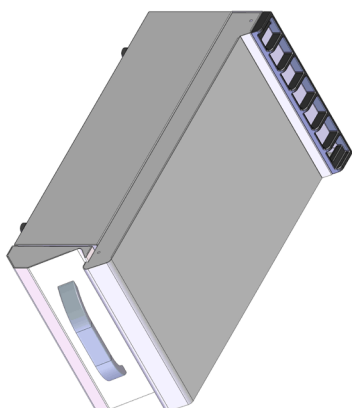
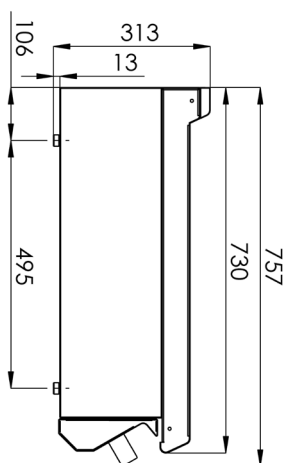
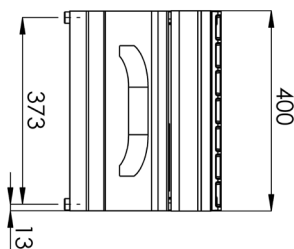
Fiche technique

Dessin technique



Plan de travail avec tiroir

Modèle	Code SAP	00020514
PP 704	Groupe d'articles	Éléments neutres



Fiche technique

Paramètres techniques



Plan de travail avec tiroir

Modèle	Code SAP	00020514
PP 704	Groupe d'articles	Éléments neutres

1. Code SAP:

00020514

2. Largeur nette [mm]:

400

3. Profondeur nette [mm]:

730

4. Hauteur nette [mm]:

300

5. Poids net [kg]:

22.00

6. Largeur brute [mm]:

440

7. Profondeur brute [mm]:

800

8. Hauteur brute [mm]:

480

9. Poids brut [kg]:

27.00

10. Matériel:

AISI 304

11. La couleur extérieure de l'appareil:

Acier inoxydable

12. Accessoires recommandés:

00011983

13. Finition de surface:

Acier inoxydable poli

14. Type de construction de l'appareil:

Équipements à poser

15. Matériau de la plaque supérieure:

AISI 304